

奈良県紀の川圏域大規模氾濫に関する減災対策協議会
第10回幹事会 情報提供資料

河川整備課からの情報提供

奈良県 県土マネジメント部 河川整備課

中小河川を反映した水害ハザードマップの作成状況と 要配慮者利用施設の避難確保計画の作成状況を奈良県ホームページに掲載しました。

防災・減災に関する市町村の取組状況の見える化のワンストップを進めています。

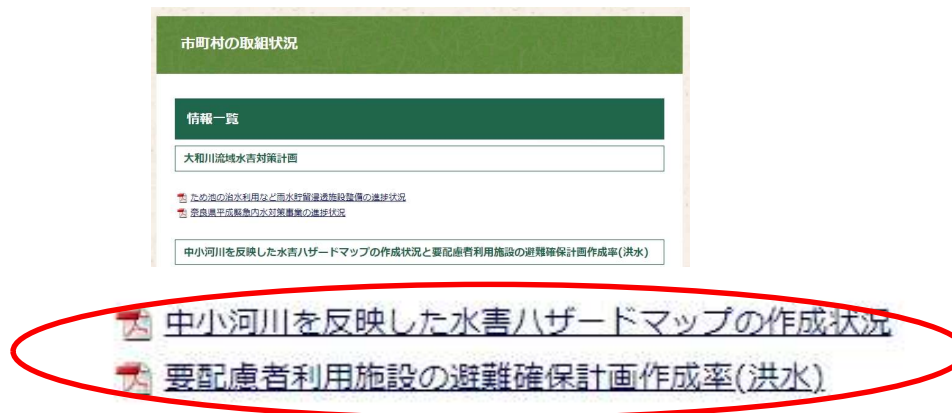


奈良県防災統括室HP



ワンストップで防災・減災に関する市町村の取組状況を掲載

奈良県河川整備課H.Pにもリンクを貼っています



中小河川を反映した水害ハザードマップの作成状況

【目的】

市町村長は水防法15条に基づき、洪水浸水想定区域図に洪水予報等の伝達方法、避難場所その他洪水時の円滑かつ迅速な避難の確保を図るために必要な事項等を記載した洪水ハザードマップを作成し、住民の方々に周知しています。

令和3年5月の水防法改正により、洪水浸水想定区域の指定に中小河川が追加され、水害リスク情報の空白地帯の解消を目指すこととされました。県において、中小河川の洪水浸水想定区域図を作成し、令和5年5月に公表しています。これを受け、市町村において、中小河川も含めた水害ハザードマップの作成・更新を進めています。

R5.12.31時点で奈良県内のハザードマップ作成率は、
水位周知河川で100%、中小河川で26%(10/39)

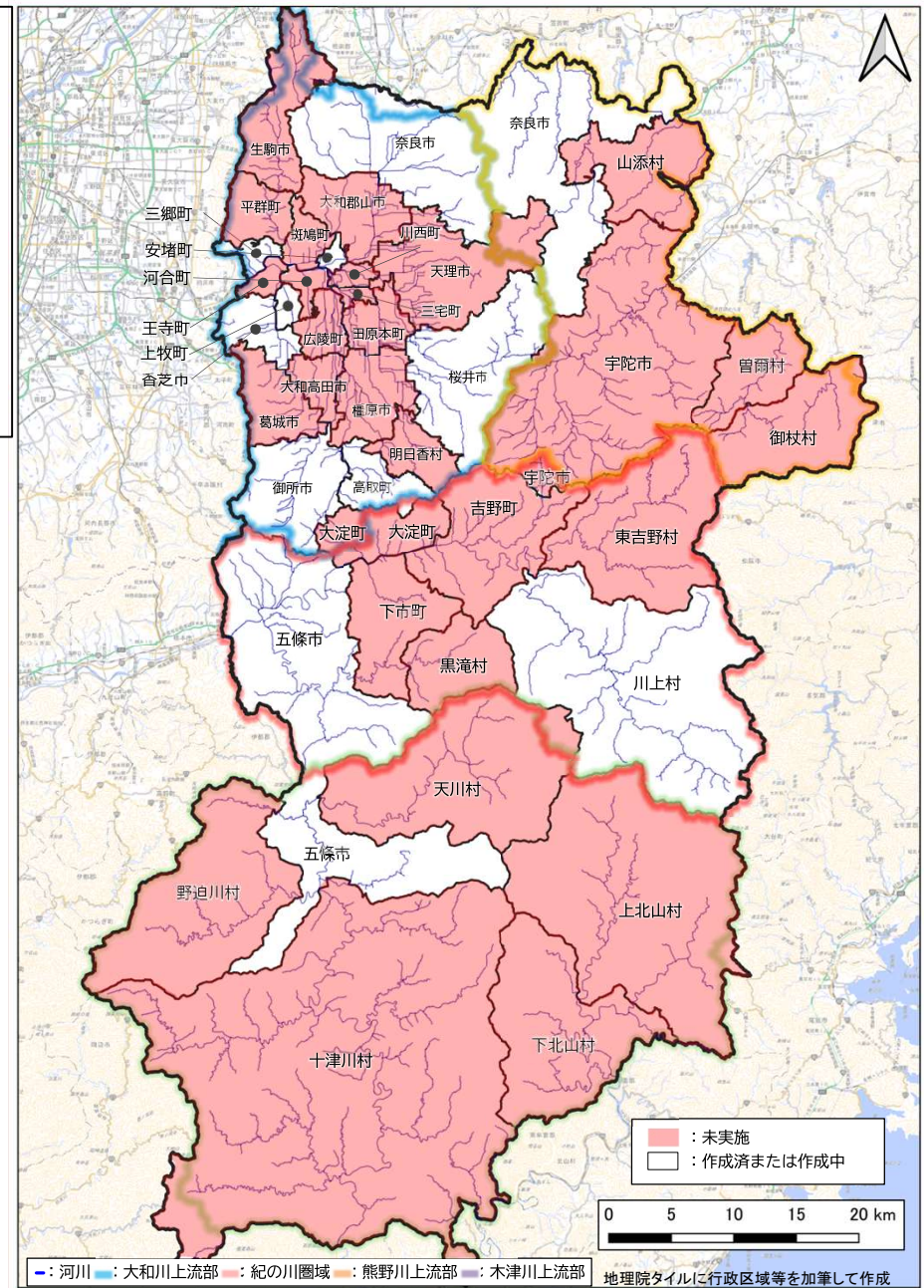
(R5.12末時点)

市町村	中小河川を反映させた水害ハザードマップ作成	水位周知河川の洪水ハザードマップ作成
奈良市	○	○
大和高田市	×	○
大和郡山市	×	○
天理市	×	△※
橿原市	×	○
桜井市	○	○
五條市	○	○
御所市	○	○
生駒市	×	○
香芝市	○	○
葛城市	×	○
宇陀市	×	○
山添村	×	○
平群町	×	○
三郷町	○	○
斑鳩町	×	○
安堵町	○	○
川西町	×	○
三宅町	×	○
田原本町	×	○

※天理市において一部未作成

市町村	中小河川を反映させた水害ハザードマップ作成	水位周知河川の洪水ハザードマップ作成
曾爾村	×	—
御杖村	×	—
高取町	○	○
明日香村	×	○
上牧町	○	○
王寺町	×	○
広陵町	×	○
河合町	×	○
吉野町	×	○
大淀町	×	○
下市町	×	○
黒滝村	×	○
天川村	×	—
野迫川村	×	—
十津川村	×	—
下北山村	×	—
上北山村	×	—
川上村	○	○
東吉野村	×	○
合計	10市町村	対象すべて作成

—:対象外(水位周知河川なし)



＜奈良県内中小河川を反映させたハザードマップ作成状況＞

要配慮者利用施設の避難確保計画作成率(洪水)

河川整備課

【目的】

「避難確保計画」とは、水害や土砂災害が発生するおそれがある場合における利用者の円滑かつ迅速な避難の確保を図るために必要な事項を定めた計画です。

水防法15条により、洪水浸水想定区域図内にあり、市町村が作成する地域防災計画に記載されている要配慮者利用施設の管理者は避難確保計画の作成義務があります。

また、市町村長は避難確保計画を促進するため、計画を作成していない施設管理者に対して、期間を定めて作成の指示を行い、その指示に従わなかったときは、その旨を公表することができるとされています。

県では、要配慮者利用施設の避難確保計画作成率100%を目指し、引き続き作成状況を確認するとともに、関係市町村と連携して支援を行っていきます。

奈良県内の避難確保計画作成率は91.8%

(R5.6.30時点)

市町村	作成率100%	避難確保計画作成対象施設	作成数	未作成数	作成率
奈良市	×	163	150	13	92%
大和高田市	×	12	10	2	83%
大和郡山市	○	60	60	0	100%
天理市	○	28	28	0	100%
橿原市	×	73	72	1	99%
桜井市	○	20	20	0	100%
五條市	○	21	21	0	100%
御所市	○	10	10	0	100%
生駒市	○	14	14	0	100%
香芝市	○	2	2	0	100%
葛城市	×	6	3	3	50%
宇陀市	○	13	13	0	100%
山添村	○	1	1	0	100%
平群町	○	6	6	0	100%
三郷町	○	2	2	0	100%
斑鳩町	×	42	23	19	55%
安堵町	○	6	6	0	100%
川西町	-	0	0	0	-
三宅町	×	15	11	4	73%
田原本町	○	87	87	0	100%

市町村	作成率100%	避難確保計画作成対象施設	作成数	未作成数	作成率
曽爾村	-	0	0	0	-
御杖村	-	0	0	0	-
高取町	-	0	0	0	-
明日香村	-	0	0	0	-
上牧町	×	3	0	3	0%
王寺町	×	47	39	8	83%
広陵町	○	30	30	0	100%
河合町	×	2	0	2	0%
吉野町	○	2	2	0	100%
大淀町	-	0	0	0	-
下市町	○	3	3	0	100%
黒滝村	-	0	0	0	-
天川村	-	0	0	0	-
野迫川村	-	0	0	0	-
十津川村	-	0	0	0	-
下北山村	-	0	0	0	-
上北山村	-	0	0	0	-
川上村	-	0	0	0	-
東吉野村	○	4	4	0	100%
合計	17/26	672	617	55	91.8%

作成率: ■ 0~49% ■ 50~75% ■ 76~99% ■ 対象外

各市町村防災担当課長 様

奈良県県土マネジメント部河川政策官
(河川整備課長事務取扱)

洪水浸水想定区域図の URL 掲載について(依頼)

平素は河川行政にご理解、ご協力いただきありがとうございます。

奈良県では、平成27年の水防法改正を踏まえ、全ての水位周知河川において洪水浸水想定区域を作成し奈良県のホームページ上で公表を行ったところです。

その後、令和3年の水防法改正に伴い水位周知河川に加え、中小河川についてもリスク情報の空白地帯の解消を目的に洪水浸水想定区域を作成し奈良県のホームページ上で公表いたしました。

つきましては、洪水浸水想定区域図を広く県民の方へ認識していただくため、貴市町村のホームページの洪水浸水ハザードマップ掲載ページや災害・防災関連ページから奈良県ホームページ上に掲載されている洪水浸水想定区域図へアクセス出来るように URL の掲載をお願いいたします。

記

1. 依頼内容

貴市町村のホームページに下記 URL の掲載

<https://www.pref.nara.jp/dd.aspx?menuid=15310>

※奈良県の洪水浸水想定区域図が掲載されているページの URL です。

URL を掲載いただいた市町村や既に掲載済の市町村は電話、メール等でご連絡ください。

2. リンク先に掲載されている情報

奈良県内に流れている県管理の水位周知河川、中小河川についての下記情報

- ・洪水浸水想定区域図(想定最大規模)
- ・洪水浸水想定区域図(計画規模)
- ・家屋倒壊等氾濫想定区域図(氾濫流)
- ・家屋倒壊等氾濫想定区域図(河岸侵食)
- ・浸水継続時間

3. 提出先、問い合わせ先

奈良県県土マネジメント部河川整備課 水防災対策係 川端・竹内・安井

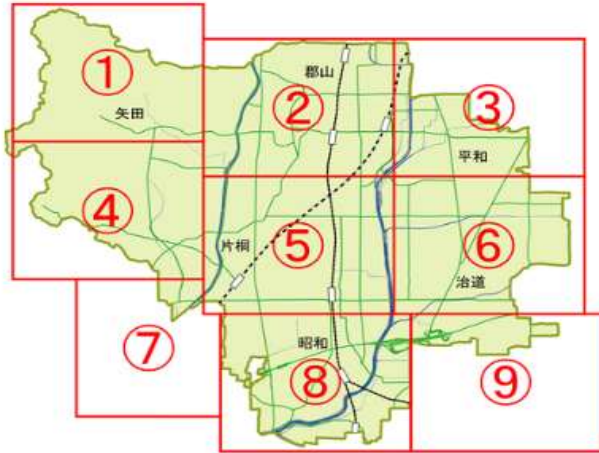
TEL:0742-27-7504(直通)FAX:0742-22-1399

e メール : takeuchi-minoru@office.pref.nara.lg.jp (竹内)

yasui-kosuke@office.pref.nara.lg.jp (安井)

洪水浸水想定区域図のURLリンク掲載参考例

下記地図上の同じ数字の地区をクリックすることで、上記水害ハザードマップ1～9を閲覧することができます。



- [水害ハザードマップ1 \(PDFファイル: 1.9MB\)](#)
- [水害ハザードマップ2 \(PDFファイル: 3.7MB\)](#)
- [水害ハザードマップ3 \(PDFファイル: 3.2MB\)](#)
- [水害ハザードマップ4 \(PDFファイル: 2.8MB\)](#)
- [水害ハザードマップ5 \(PDFファイル: 4.1MB\)](#)
- [水害ハザードマップ6 \(PDFファイル: 2.8MB\)](#)
- [水害ハザードマップ7 \(PDFファイル: 3.3MB\)](#)
- [水害ハザードマップ8 \(PDFファイル: 3.7MB\)](#)
- [水害ハザードマップ9 \(PDFファイル: 2.5MB\)](#)

こちらをご覧ください

- [応急手当](#)
- [災害時避難場所](#)
- [市民安全課の取り組み](#)

(洪水浸水想定区域図のURLリンク掲載イメージ)

令和3年の水防法改正により、奈良県において水害リスク情報の空白地帯を解消するため、奈良県内の全中小河川について、洪水浸水想定区域図を作成し公表しています。下記外部リンクよりご確認できます。

<https://www.pref.nara.jp/dd.aspx?menuid=15310>

※奈良県内に流れる県管理の水位周知河川、中小河川すべてが掲載されています。